

COMO DEVO SEPARAR O LIXO?

Coleta Cata Treco

SEU LIXO DEVERÁ SER ORGANIZADO:



Resíduos Volumosos

- Eletrodomésticos
- Sofás
- Colchões
- Móveis (madeira, metal e plástico)
- Resíduos de madeira
- Outros inservíveis volumosos

Consulte o Departamento de Meio Ambiente sobre os dias da COLETA SELETIVA e COLETA COMUM na sua residência!

EU
Participo!



Resíduos de Limpeza de Jardim

- Deverão estar obrigatoriamente ensacados.
- Não serão recolhidos resíduos orgânicos (lixo comum) e resíduos de construção civil (entulhos).



COLETA DE RESÍDUOS VOLUMOSOS



EM SÃO JOÃO DA BOA VISTA

Realização



MEIO AMBIENTE,
AGRICULTURA
e ABASTECIMENTO



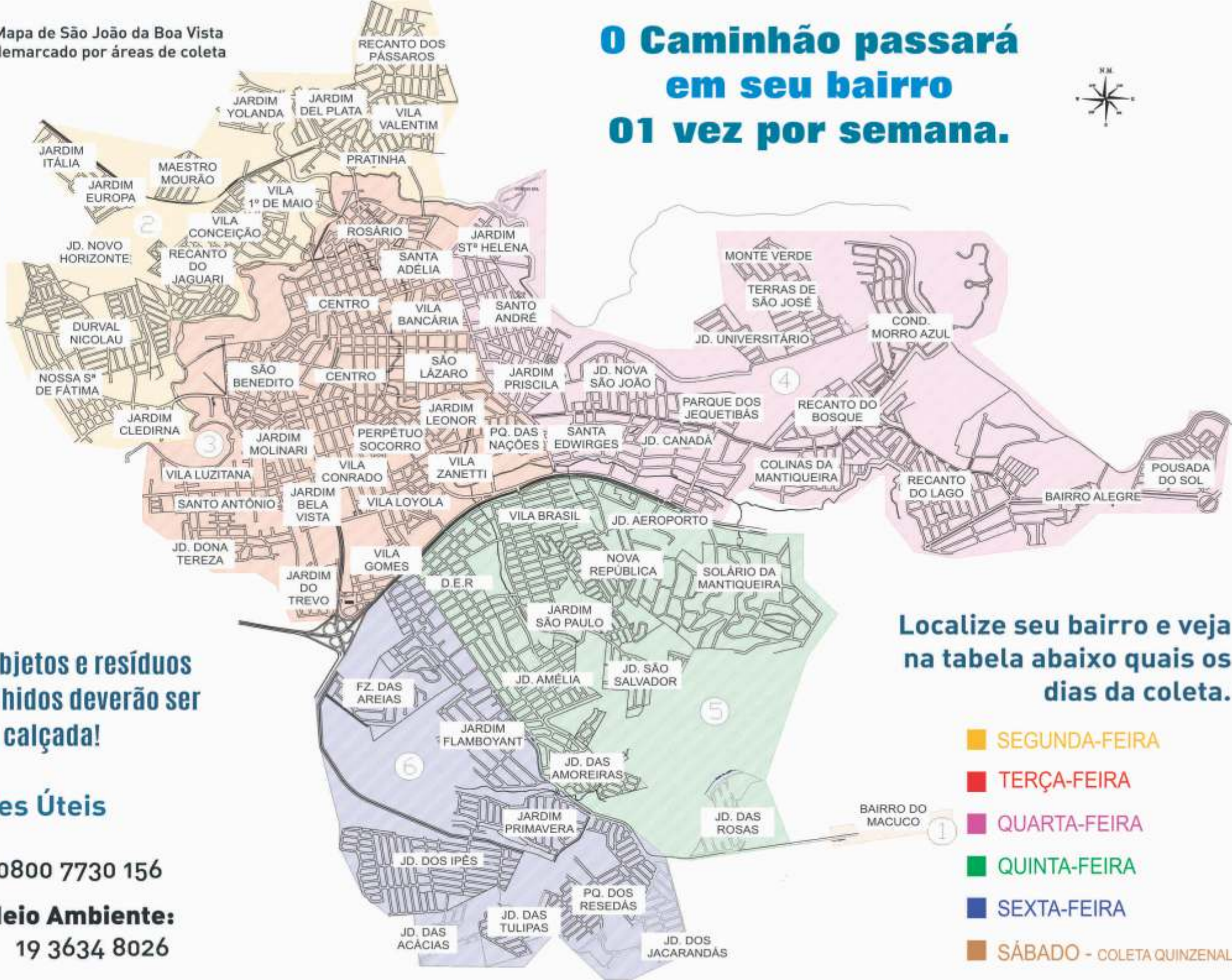
SÃO JOÃO
DA BOA VISTA
ADM 2013 / 2016

Mapa de São João da Boa Vista demarcado por áreas de coleta

O Caminhão passará em seu bairro 01 vez por semana.



BAIRRO PEDREGULHO



Atenção: os objetos e resíduos a serem recolhidos deverão ser colocados na calçada!

Localize seu bairro e veja na tabela abaixo quais os dias da coleta.

📍 Telefones Úteis

Ouvidoria: 0800 7730 156
Depto. de Meio Ambiente:
 19 3634 8026

- SEGUNDA-FEIRA
- TERÇA-FEIRA
- QUARTA-FEIRA
- QUINTA-FEIRA
- SEXTA-FEIRA
- SÁBADO - COLETA QUINZENAL